



Handleiding inlezen cijfers Syntess 5.10 - Visionplanner

Versie 2

© Visionplanner

Juli 2004

Stap 1 Aanmaken exportbestand

In Syntess gaat dit op de volgende wijze:

Kies Grootboek

Kies Financiële rapporten

Kies Standaard rapporten

Selecteer de Proef- en Saldibalans

Selecteer de gewenste periode 0 - ?

Subtotalen op 'nee'

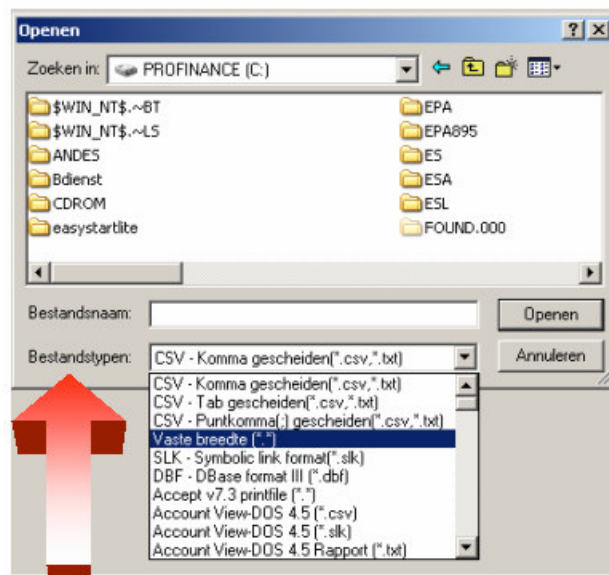
Als het bestand wordt aangemaakt kies de printeroptie B (= Bestand)

Geef de padnaam en de naam van het bestand op als naam.txt (bijvoorbeeld dkijun2004.txt)

Stap 2 Inlezen exportbestand in Visionplanner

1. Open het juiste Visionplannerbestand
2. Kies de snelknop "import" in de taakbalk
3. Kies onder kopje Te importeren bestand de button "selecteren"

Selecteer het juiste bestand in de juiste directory (daar waar het bestand is weggeschreven) en open dit bestand. Let hierbij op dat je kiest voor het juiste bestandstype, zijnde **Syntess cumulatief (*.prn)**



4. Kies de button Indeling
 - Kijk of de juiste kolommen zijn toegewezen: grootboek nummer op kolom 1, omschrijving op kolom 2, debet op kolom 3 en credit op kolom 4.
5. Kies onder koppelbestand de button "Nieuw" of Open"
 - Bij "Open" kies het juiste koppelbestand (met existentie .VIT). Dit is het bestand met daarin de toewijzingen van de grootboeknummers aan de juiste plaats binnen Visionplanner. koppelbestand wordt aangemaakt.
6. Kies de button "Bewerken"
 - Wijs alle nog niet gekoppelde rekeningen toe aan de Visionplanner omschrijvingen. Dit zijn alle nieuw gebruikte rekeningen. Het koppelbestand wordt op deze manier verder aangepast.

Tot slot:

Vergeet niet om de juiste periode te selecteren waarin de betreffende data geïmporteerd moeten worden (bijvoorbeeld januari 2003) en klik op importeren administratiegegevens.