



Handleiding inlezen cijfers Exact DOS 7.3 - Visionplanner

Visionplanner

09 maart 2009

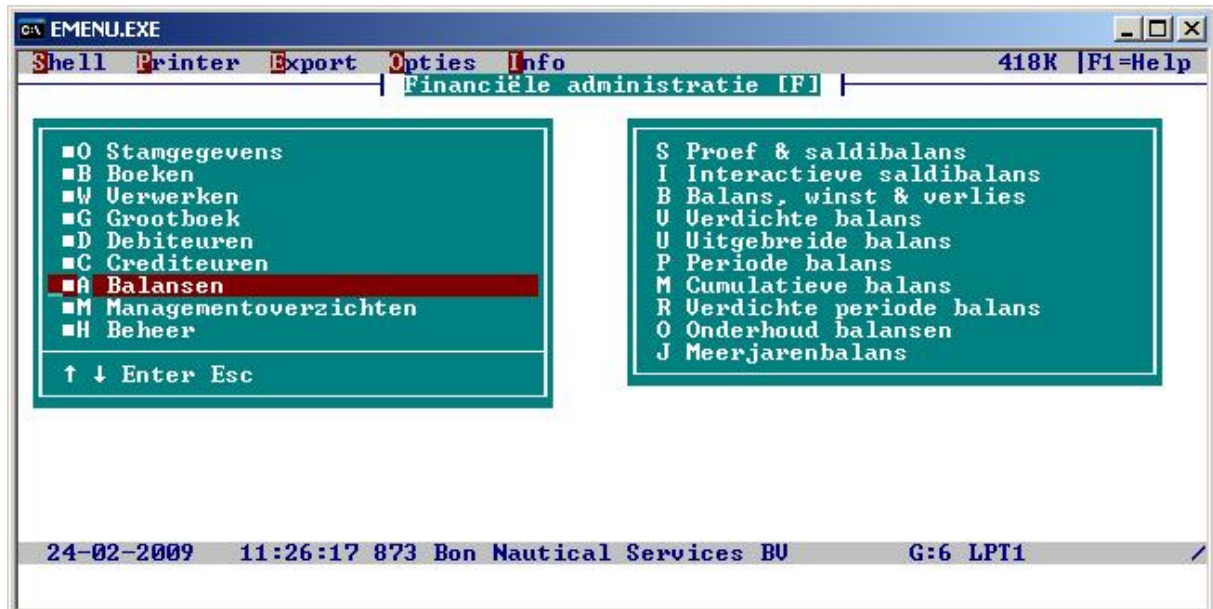
Exact DOS

De export genereren.

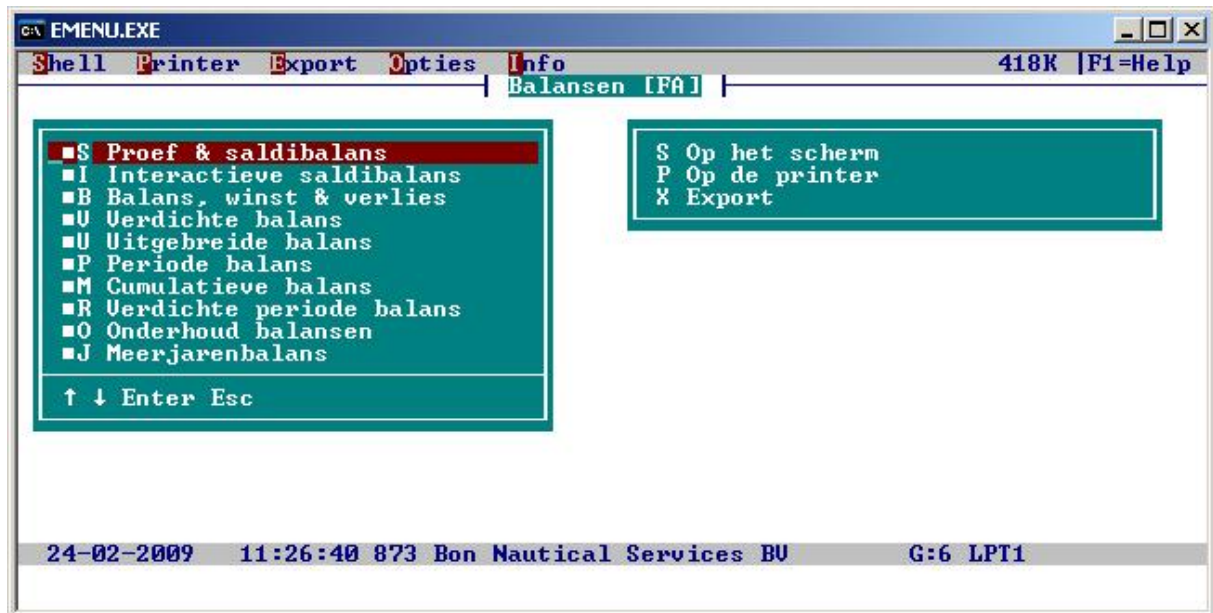
1. Ga naar (F) Financiële administratie



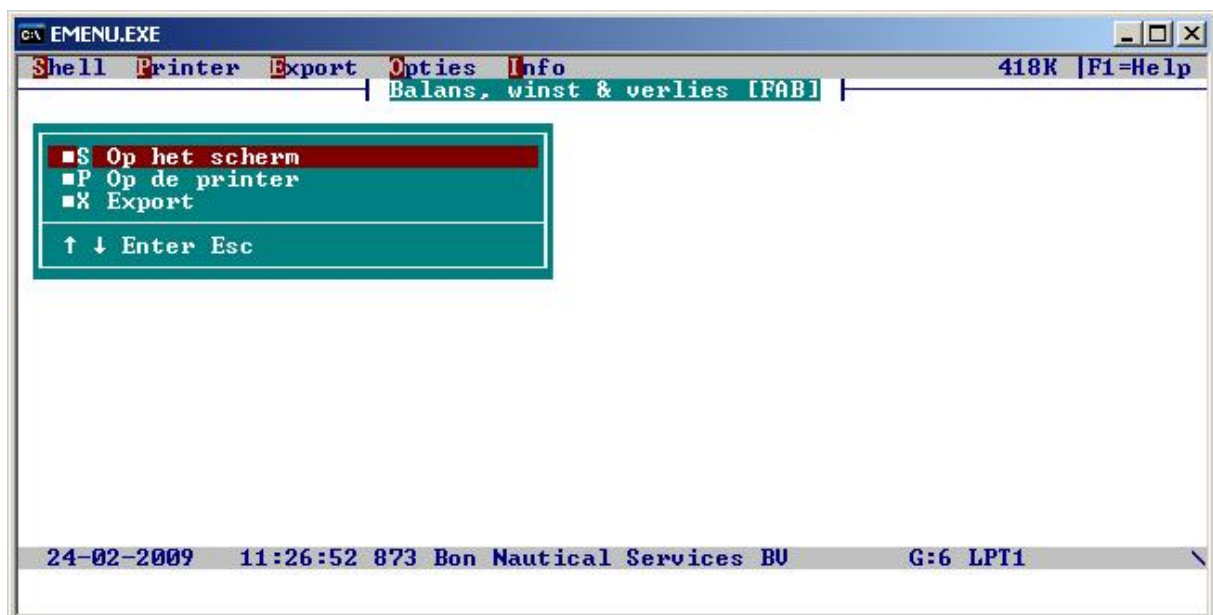
2. Kies vervolgens voor (A) Balansen

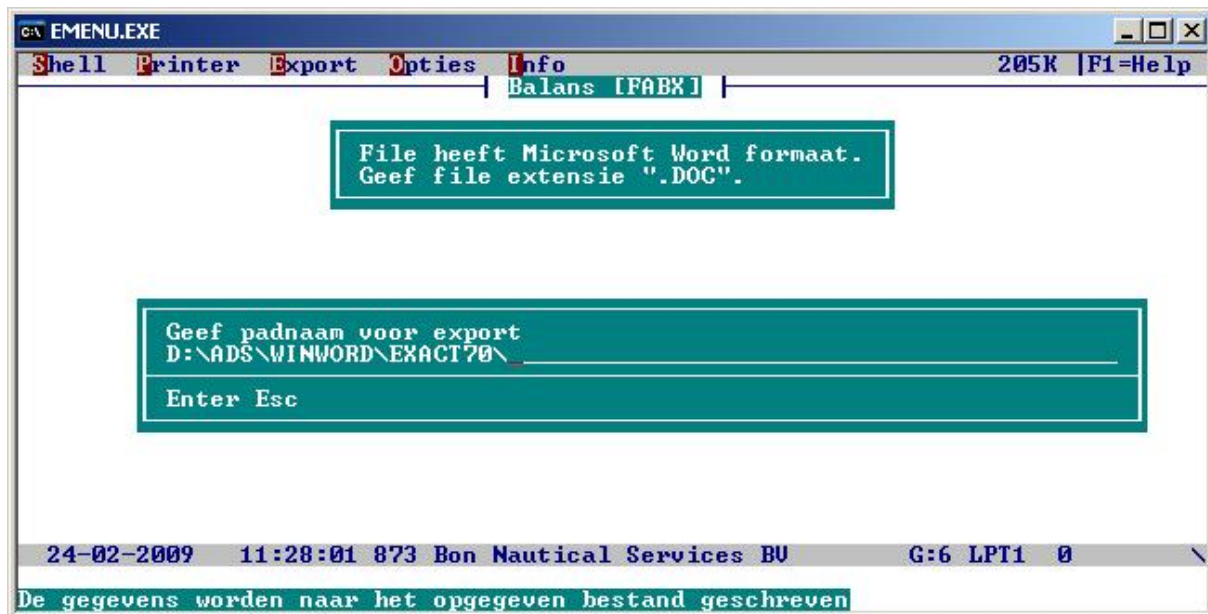
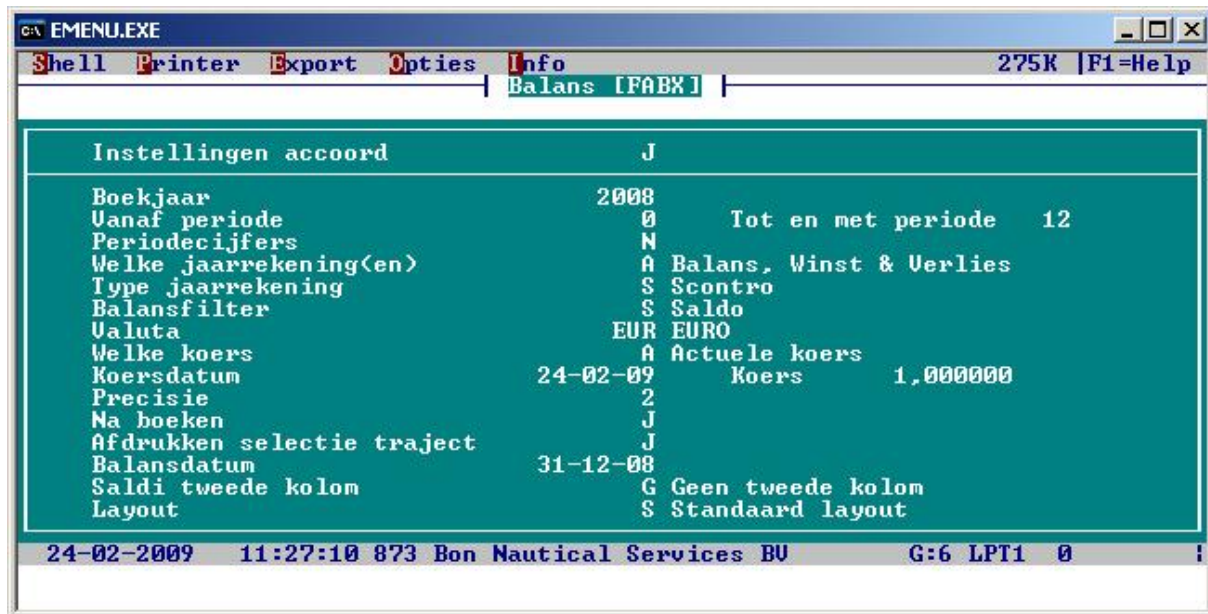


3. Kies voor (B) Balans, winst & verlies

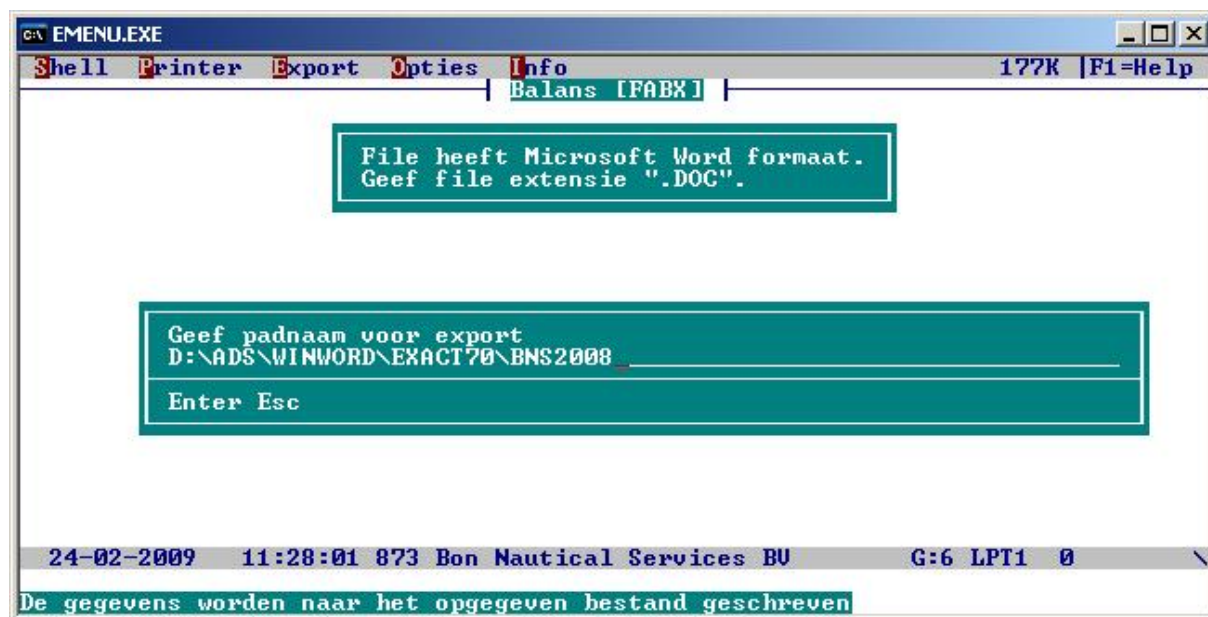


4. Kies voor (X) Export



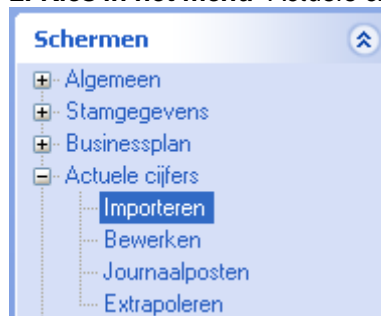


Sla dit bestand op.

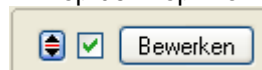


De export importeren.

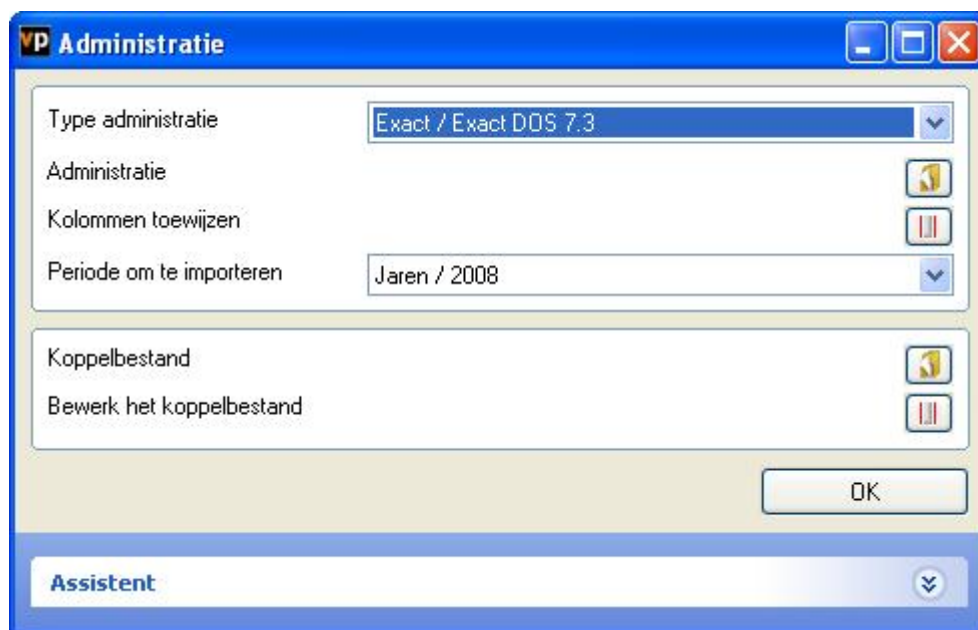
1. Open het juiste Visionplanner bestand (*.vp)
2. Kies in het menu 'Actuele cijfers' de optie 'Importeren'



Klik op de knop 'Bewerken'



3. Kies bij 'Type administratie' voor 'Exact / Exact DOS' en klik eronder op het gele mapje.



4. Kies het juiste bestand.

5. Bij kolommen toewijzen krijgen de betreffende kolommen een goede toekenning (grootboeknummer, omschrijving, debet-/creditwaarde etc.) Dit wordt automatisch door Visionplanner gedaan en kan dus ook niet gewijzigd worden.


6. Klik op de knop 'Perioden' en selecteer de juiste periode.

7. Kies bij koppelbestand de optie '**Nieuw**' of '**Open**', door op het gele mapje te klikken. Bij '**Open**' selecteert u het juiste koppelbestand (met de extensie *.VIT). Dit is het bestand met daarin de toewijzingen van de grootboeknummers dat aan de juiste plaats binnen Visionplanner koppelbestand wordt aangemaakt.



Bij '**Nieuw**' selecteert u '**Standaard**' en geeft u als naam de naam van je klant en plaats het koppelbestand in de betreffende directory waar je al de Visionplanner bestanden van deze klant bewaart.

8. Kies de button  achter '**Bewerk het koppelbestand**'

Wijs alle nog niet gekoppelde rekeningen toe aan de Visionplanner omschrijvingen. Dit zijn alle nieuw gebruikte rekeningen. Het koppelbestand wordt op deze manier verder aangepast.

9. Klik in het koppelbestand eventueel op de button  om een aantal grootboekrekening omschrijvingen automatisch te laten koppelen aan dezelfde Visionplanner omschrijving.



10. Onder de knop  om automatisch te laten koppelen, is ook de button  om de koppelingen te kopiëren. Als je hierop klikt en vervolgens in Excel d.m.v. Ctrl+v plakt, dan zijn de koppelingen zichtbaar (en zou je deze eventueel kunnen controleren).

11. Sluit het koppelscherm door op '**OK**' te klikken. Klik nogmaals op '**OK**' en vervolgens op de knop:

